

# TOKSICURE

Pure Toxinbinder

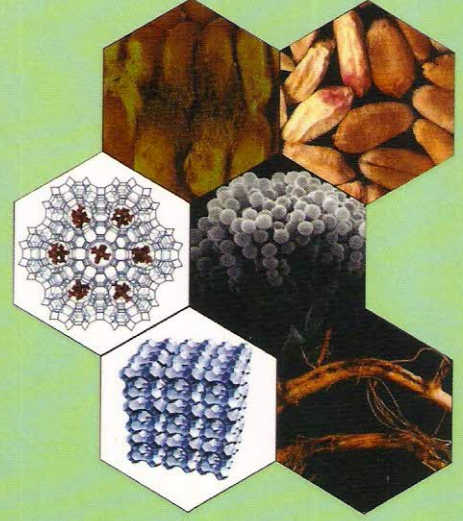
## MİKOTOKSİNLER

Mikotoksinler hayvan sağlığı ve performansını olumsuz etkileyen, verim düşüklüğünden ölüme kadar uzanan genel bir etkiye sahiptir. Mantarların ürettiği mikotoksinler, küçük molekül ağırlıklı ikincil metabolitlerdir ve düşük konsantrasyonlarda bile hayvanlar için toksiktir.

Mikotoksinler bir kez şekillendiklerinde onlardan kurtulmak zordur; ısıtma (340 °C'ye dayanırlar) veya yıkama yoluyla uzaklaştırılmazlar (suda az çözünürler). Tarladan son kullanıma gelene kadar, insan ve hayvan gıdalarının mikotoksinlerle bulaşması kaçınılmaz olarak nitelenir.

Çıplak gözle görülebilecek kadar çok bulaşma olabileceği gibi, özel yöntemlerle saptanabilecek miktarda da bulunabilirler. Mikotoksin bulaşıklığının özel koşullarda bile saptanamayacağı üçüncü durum ise, yem hammaddesinin (Örneğin buğday) yapısı içinde kapalı kalmış halde bulunmasıdır.

Öncelikli amaç çeşitli üretim aşamalarında bu zararlı maddelerin uzaklaştırılması veya canlı organizmada emilimlerinin engellenmesidir. Aktive Klinoptilolite, mikotoksinleri yüksek oranda tutarak sindirim kanalından emilmesini önler. Mikotoksin Aktive Klinoptilolite ile bağlandığında zararlı etkilerini yitirdiğinden; dışkı ile atılarak organizmada oluşturduğu zararlar ortadan kalktığı gibi hayvansal ürünlerde (et,süt,yumurta vb.) oluşan gıda kirliliği ve insanlar üzerindeki olumsuz etkileri de engellenmiş olmaktadır.



## TOKSICURE ETKİ ve FAYDALARI

- Mikotoksinler için seçici bağlayıcıdır.
- Adsorbe ettiği toksini daha sonra bırakmaz (geri dönüşümsüz adsorbsiyon).
- Hayvanların sağlık durumu, verim ve üreme üzerine mikotoksinlerin etkisini ortadan kaldırır.
- Büyüme, verimlilikte artış ve yemden faydalanmada iyileşme sağlar.
- Yem maliyetini azaltır.

- Beslenme ile ilgili protein, enerji ve fosfor emilimini iyileştirir.
- Kontamine yemlerden kaynaklanan ekonomik kayıpları sınırlar.
- Bağırsaklarda amonyağı bağlar.
- Dışkıda ve ahırdaki kokuyu azaltır.
- Üstün akışkanlık ve anti-sertleşme özellikleri ile birlikte kümeslerde gübre içinde mikroorganizma popülasyonunu azaltır, gübre pH'ını nötralize eder.
- Sağlıklı bir çevrenin oluşmasına katkıda bulunur.
- Pelet bağlayıcı özelliği vardır.
- Yeme, henüz depolama aşamasındayken katıldığında, bekleme süresince mantar üremesini sınırlandırır.
- Ortamda bulunan toksinler ve diğer yabancı maddeleri bağlar.
- Sadece mikotoksinleri değil, diğer pek çok zararlı maddeyi de (Örneğin Clostridial toksinler) bağlar.





